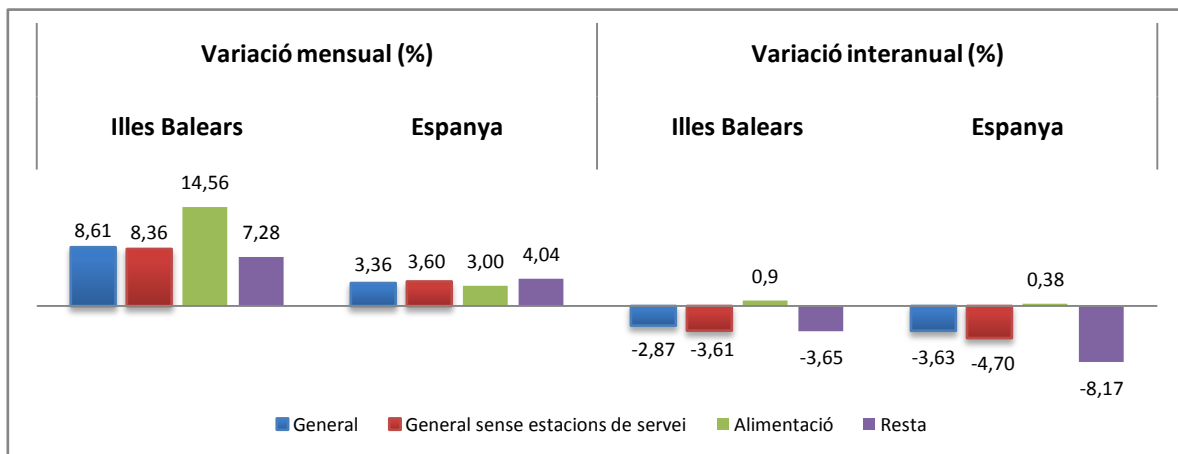


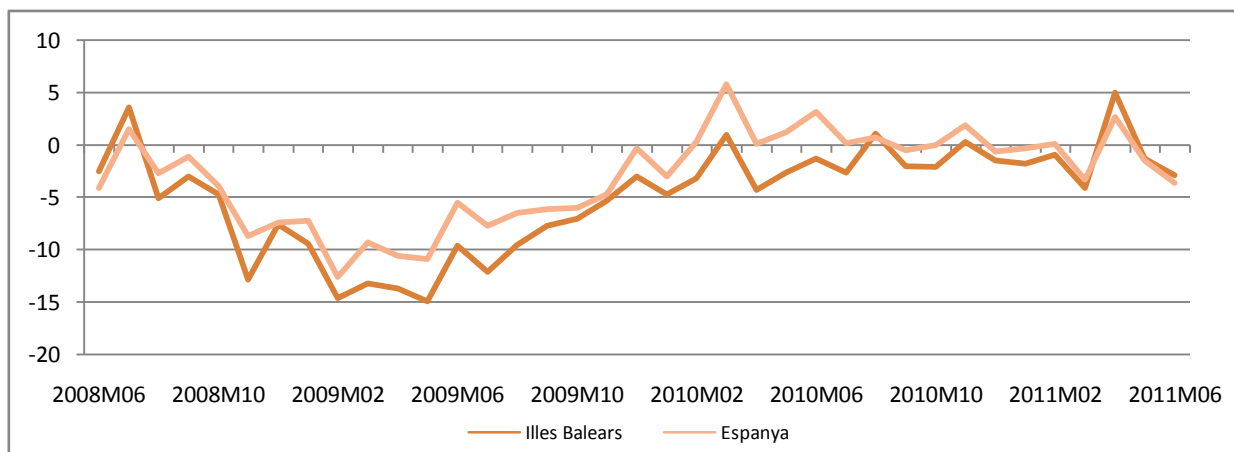
Principals resultats

- » Durant el mes de juny, la **variació interanual de l'índex general de comerç al detall** registra a les Illes Balears una davallada del **-2,87%**, mentre que a Espanya aquest mateix valor disminueix un **-3,63%**. Sense considerar les estacions de servei, a les Illes Balears l'índex experimenta també una davallada interanual del **-3,61%** i a Espanya del **-4,70%**.
- » A les Illes Balears les vendes al detall de **productes d'alimentació** ha augmentat, respecte del mes de juny de l'any anterior, un **0,9%** i les vendes de la **resta de productes** ha disminuït un **-3,65%**. A Espanya les vendes del grup «Alimentació» pugen un **0,38%** i les de la resta de grups davallen un **-8,17%**.
- » Quant a les **variacions respecte del mes anterior**, l'índex general de les Illes Balears experimenta una pujada del **8,61%** respecte del mes de maig, mentre que al conjunt de l'Estat puja un **3,36%**.

Taxes de variació mensual i interanual de l'índex de comerç al detall a preus corrents: Illes Balears i Espanya (%) (base 2005)



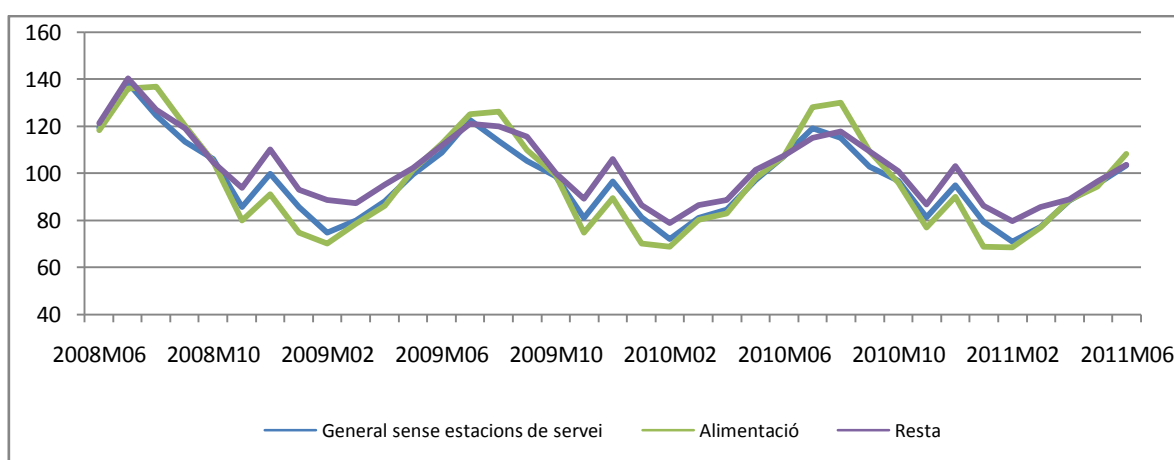
Evolució de la taxa de variació interanual de l'índex general de comerç al detall a preus corrents: Illes Balears i Espanya (%) (base 2005)



Índex de comerç al detall i variacions mensuals i interanuals a preus corrents: Illes Balears i Espanya (base 2005)

	Índex juny 2011		Variació mensual (%)		Variació interanual (%)	
	Illes Balears	Espanya	Illes Balears	Espanya	Illes Balears	Espanya
General	104,05	100,63	8,61	3,36	-2,87	-3,63
General sense estacions de servei	103,34	98,39	8,36	3,60	-3,61	-4,70
Alimentació	108,02	111,15	14,56	3,00	0,9	0,38
Resta	103,59	90,63	7,28	4,04	-3,65	-8,17

Evolució mensual de l'índex de comerç al detall de les Illes Balears per grups a preus corrents: 2008-2011 (base 2005)



Més informació disponible al web de l'IBESTAT

- » [Índex de comerç al detall](#)

Informació relacionada

- » [Enquesta anual de serveis](#)
- » [Indicadors d'activitat del sector dels serveis \(índex de la xifra de negocis i d'ocupació\)](#)

Informació metodològica

L'objectiu principal d'aquest indicador de conjuntura econòmica és proporcionar informació mensual sobre l'evolució de l'activitat del comerç al detall a les Illes Balears.

El procés de recollida de dades, el duu a terme l'Institut Nacional d'Estadística (INE) mitjançant enquestes a les empreses del sector. Les dades són elaborades per l'Institut d'Estadística de les Illes Balears (IBESTAT).

La periodicitat de l'indicador és mensual.

Contacte

- info@ibestat.caib.es